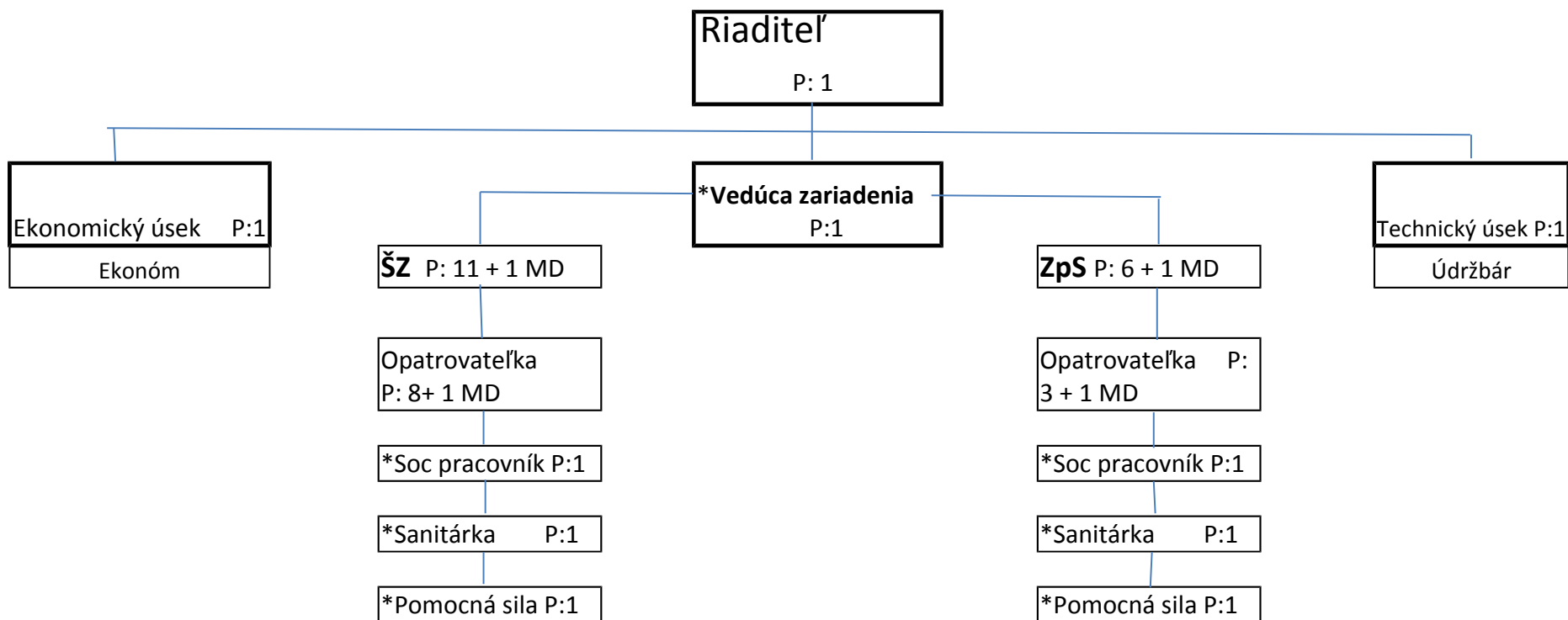


ORGANIZAČNÁ ŠTRUKTÚRA Vision plus, n.o



* Kumulatívne funkcie v pomere : ŠZ 62,5 % , ZpS 37,5 %

Celkový počet zamestnancov: 18 + 2 MD

Zamestnanci Domova

Pracovné zaradenie	Počet	Úväzok	Forma	Vzdelanie	ŠZ	ŠZ úväzok	ZpS	ZpS úväzok
Riaditeľ	1	plný	prac zmluva	VŠ III.st	0,625	0,625	0,375	0,375
*Vedúca zariadenia	1	plný	prac zmluva	VŠ II.st	0,625	0,625	0,375	0,375
*Sociálny pracovník	1	čiastočný	prac zmluva	VŠ III.st	0,3125	0,3125	0,375	0,1875
Sanitárka	1	plný	prac zmluva	Osvedčenie - sanitár v rozsahu 105 hod	0,625	0,625	0,375	0,375
*Opatrovateľka v ŠZ	8+1	plný	prac zmluva	Akreditovaný kurz opatrovania v rozsahu 220 hod , Osvedčenie o manipulácii s potravinami	8	8	0	0
*Opatrovateľka v ZpS	3+1	plný	prac zmluva	Akreditovaný kurz opatrovania v rozsahu 220 hod , Osvedčenie o manipulácii s potravinami	0	0	3	3
Pomocná sila	1	čiastočný	dohoda	SŠ	0,5	0,5	0,2	0,2
Ekonom	1	čiastočný	zmluva o dielo	VŠ III.st	0,5	0,5	0,2	0,2
Údržbár	1	čiastočný	dohoda	SŠ	0,5	0,5	0	0

Celkový počet zamestnancov

18+ 2 MD

11,6875

4,7125

***Počet odborných
zamestnancov**

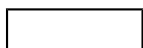
13+ 2MD

9,5625

3,9375

Prepočet podľa počtu zamestnancov		
ŠZ - počet klientov	Max počet prijímateľov soc služby na 1 zamestnanca Príloha č. 1 k Zakonu o soc.službach	Percentuálny počet odborných zamestnancov na celkovom počte zam
15 klientov	1,3	65%
	11,5 podľa zákona / skutočnosť 11,6	7,5 podľa zákona / skutočnosť 9,56

ZpS - počet klientov	Max počet prijímateľov soc služby na 1 zamestnanca Príloha č. 1 k Zakonu o soc.službach	Percentuálny počet odborných zamestnancov na celkovom počte zam
9 klientov	2	52%
	4,5 podľa zákona / skutočnosť 4,71	2,34 podľa zákona / skutočnosť 3,93



ŠZ	ŠZ úvazok	ZpS	ZpS úvazok
0,3125	0,3125	0,1875	0,1875
0,625	0,625	0,375	0,375
0,625	0,625	0,375	0,375
0,625	0,625	0,375	0,375
7	7	0	0
0	0	3	3
0,3125	0,3125	0,1876	0,1876
0,3125	0,3125	0,1876	0,1876
0,3125	0,3125	0,1876	0,1876
	10,125		4,8753
	8,875		4,125